



# Dos Veinte

SUMINISTROS ELÉCTRICOS

CATÁLOGO 2020



# ÍNDICE DE PRODUCTOS

## INSTRUMENTACION Y AUTOMATIZACION INDUSTRIAL



La automatización industrial es la aplicación de diferentes tecnologías para controlar y monitorear un proceso, maquina, aparato o dispositivo que por lo regular cumple funciones o tareas repetitivas, haciendo que opere automáticamente, reduciendo al mínimo la intervención humana.

Lo que se busca con la automatización industrial es generar la mayor cantidad de producto, en el menor tiempo posible, con el fin de reducir los costos y garantizar una uniformidad en la calidad.

## CONTROL DE TEMPERATURA



Un control de temperatura es un instrumento el cual ayuda a mantener un valor deseado con la menor variación posible

Para regular con precisión la temperatura del proceso sin la participación continua del operador, un sistema de control de temperatura se basa en un regulador, el cual acepta un sensor de temperatura tal como un termopar o RTD como entrada. Se compara la temperatura real a la temperatura de control deseada, o punto de ajuste, y proporciona una salida a un elemento de control. El regulador de temperatura solo es una parte del sistema de control, y todo el sistema debe ser analizado para elegir un controlador adecuado.

## INGENIERIA



La Ingeniería Industrial es el mejoramiento continuo de sistemas productivos de bienes y servicios conformado por: recursos tecnológicos, financieros, económicos, materiales y de información; con el fin de incrementar la productividad y competitividad de las organizaciones. La Ingeniería Industrial es quizás la rama de la ingeniería ligada más estrechamente al desarrollo socio-económico de un país, por lo menos visto desde el interior de las organizaciones ya sean públicas o privadas”.

## CONDUCTORES



Los conductores eléctricos o materiales conductores son aquellos que tienen poca resistencia a la circulación de la corriente eléctrica, dadas sus propiedades específicas. La estructura atómica de los conductores eléctricos facilita el movimiento de los electrones a través de estos, con lo cual este tipo de elementos favorece la transmisión de electricidad.

Los conductores pueden presentarse de diversas formas, una de estas es el material en condiciones físicas específicas, como barras de metal (cabillas) que no hayan sido elaboradas para formar parte de circuitos eléctricos. A pesar de no formar parte de un montaje eléctrico, estos materiales siempre mantienen sus propiedades de conducción.



# ÍNDICE DE PRODUCTOS

## ACCESORIOS



Aun si se trata de un área ordinaria, los accesorios correctos facilitan las labores, a la vez que garantizan que el sistema eléctrico sea seguro y duradero. Aquí no se pueden tomar atajos. No importa que usted esté realizando el cableado de un edificio de oficinas o el de una plataforma petrolera en alta mar, tenemos todos los productos de la mejor calidad que usted necesita.

## INSTRUMENTOS Y EQUIPOS DE MEDICIÓN



La medición es un proceso en el cual se compara un patron o un elemento estandarizado con otro objeto, para así poder asignarle un valor numérico. Por lo tanto, Un proceso de medición tiene como fin distinguir objetos, fenómenos entre otros casos para luego poder clasificarlos.

Un equipo o instrumento de medición es todo aquel dispositivo que se emplea para estimar magnitudes físicas por medio de un proceso de medición. Mediante estos instrumentos se efectúa una conversión o comparación entre objetos y sucesos estándares o patrones, que son establecidos previamente (los cuales se utilizan como unidades de medida) y el fenómeno u objeto a medir. De la relación entre ambos se obtiene el valor de la medición.

Existen dos características fundamentales que deben tener todos los equipos de medición; éstas son precisión y sensibilidad.

## ILUMINACIÓN



La luz juega un papel muy importante en nuestra percepción del entorno y cómo nos relacionamos con él. Es capaz de cambiar nuestra forma de ver un espacio. Por ejemplo, al entrar en una tienda la focalización en un objeto y no otro dependerá en gran medida de cómo esté iluminado. En un restaurante, una luz cálida hará que estemos más cómodos, con mayor apetito y que comamos más despacio. Por el contrario, una luz blanca hará que comamos más rápido. Por estos motivos la luminotecnica es de suma importancia a la hora de crear nuevos espacios.

## REFRIGERACIÓN



La refrigeración es el proceso que se emplea en los aparatos de aire acondicionado: consiste en producir frío, o mejor dicho, en extraer calor ya que para producir frío lo que se hace es transportar calor de un lugar a otro. Así, el lugar al que se le sustrae calor se enfría. Al igual que se puede aprovechar diferencias de temperatura para producir calor, para crear diferencias de calor, se requiere energía. Generalmente la refrigeración por aire acondicionado se produce mediante dos sistemas de refrigeración: por compresión o refrigeración por absorción.





# PRODUCTOS

## 3M



## ABB



## ALLEN BRADLEY





# PRODUCTOS

## AUTONICOS



## BALDOR



## BALLUFF





# PRODUCTOS

## BANNER



## BONFIGLIOLI



## BTICINO





# PRODUCTOS

## BUSSMANN



## CARLO GAVAZZI





# PRODUCTOS

## CHEMOURS



## CONDULAC



## CONDUMEX







# PRODUCTOS

## COOPER LIGHTING



## DANFOSS





# PRODUCTOS

## DATALOGIC



## DELTA





# PRODUCTOS

## EATON



## EBM PAPST





# PRODUCTOS

## EMERSON



## ERKA



## EVANS





# PRODUCTOS

## EXTECH



## FESTO





# PRODUCTOS

## FINDER



## FLUKE



## GE





# PRODUCTOS

## GEFRIEREN



## HANYOUNG



## IFM





# PRODUCTOS

## LEESON



## LEGRAND







# PRODUCTOS

## LEVITON



## MEAN WELL



## MERSEN





# PRODUCTOS

## MITUTOYO



## NORD





# PRODUCTOS

## OMRON



## PARKER



## PEPPERL +FUCHS





# PRODUCTOS

## PHILIPS



## RITTAL



## ROBERTSHAW





# PRODUCTOS

## SANYO DENKI



## SCHNEIDER



## SQUARE D





# PRODUCTOS

## SICK



## SIEMENS



## SMC





# PRODUCTOS

## STARRET



## TECNOLED



## TECNOLITE





# PRODUCTOS

## WEG



## WEIDMULLER



## YASKAWA







# PRODUCTOS

## ALAMBRE NICROMO



## ACCESORIOS PARA CONTROL DE ALTA TEMPERATURA



## CABLE PARA ALTA TEMPERATURA





# PRODUCTOS

## MINI TUBULARES



## RESISTENCIAS BANDA Y NUCLEO CERAMICO



## RESISTENCIAS CARTUCHO





# PRODUCTOS

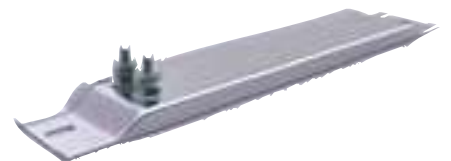
## RESISTENCIAS DE CUARZO



## RESISTENCIAS FLEXIBLES DE SILICON



## RESISTENCIAS TIRA MICA Y TIRA PASTA





# PRODUCTOS

## RESISTENCIAS TUBULARES



## TELA Y CINTAS DE TEFLON



## TERMINALES

